



The REWA Group
Real Estate Wholesalers of America, Inc.

Confidential

REWA Property Wholesale, LLC.

ДЕТРОЙТ, МИЧИГАН

ИНВЕСТИЦИОННЫЙ ПАКЕТ

Инвентарь имеющийся в наличии для продажи



Все дома имеют страховку обеспечивающую 100% владение землёй

Corporate Office: Century Park Plaza, 1801 Century Park East, Suite 2400 - Los Angeles, C.A. 90067
Telephone: (+1) 310.490.3311 / www.rewagroup.com



The REWA Group
Real Estate Wholesalers of America, Inc.

Confidential

REWA Property Wholesale, LLC.

REWA обзор инвестиционных предложений

- **Цена:** от \$23,700 - \$54,900 за единицу
- **Налог:** от \$3,000 - \$5,000 за единицу
- **Год строительства:** 1916 - 1961
- **Ремонт:** 2010 & 2011
- **Тип строительства:** кирпич/рама
 - сингл фэмили - 2, 3, 4, 5, 6 & 7 спален
 - дуплекс – 2 спальни
- **Типы домов:** бунгало/колониал/ранчо
- **Размеры домов:** 716 - 2,400 SF (66 - 222 кв. Метра)
- **Размеры участков:** 2,613 - 13,068 SF (242 – 1214 кв. Метра)
- **Аренда:** \$6,000 - \$12,000 за год (\$500 - \$1,000 за месяц)
- **Годовой доход:** 17% - 30%

REWA Property инвентарь

#	Адрес	Город	Индекс	Район Запад/ Восток	# Этажей	# Спален	# Сану злов	Размер проперти SF	Размер участка SF	Год строите льства	Тип строительства	Месячный доход	Тип аренды	Цена	Годовой доход	Статус
1	18650 Greenfield	Detroit	48235	W	2	2	1	933	2,831	1948	Кирпич/Рама	\$600	Cash	\$23,700	30%	В наличии
2	15452 Southfield	Detroit	48223	W	2	2	1	864	6,272	1941	Кирпич/Рама	\$550	Cash	\$23,700	28%	В наличии
3	18656 Greenfield	Detroit	48235	W	2	2	1	933	2,831	1948	Кирпич/Рама	\$550	Cash	\$23,700	28%	В наличии
4	16839 Hubbell	Detroit	48235	W	2	2	1	804	2,613	1944	Кирпич/Рама	\$650	Sec 8	\$23,700	33%	В наличии
5	20736 Pembroke	Detroit	48219	W	2	2	1	870	2,918	1952	Кирпич/Рама	\$550	Cash	\$23,700	28%	В наличии
6	9015 Ohio	Detroit	48204	W	2	2	1	846	2,744	1944	Кирпич	\$550	Cash	\$23,700	28%	В наличии
7	15325 Meyers	Detroit	48235	W	2	2	1	870	3,789	1951	Кирпич/Рама	\$550	Cash	\$23,700	28%	В наличии
8	17350 Greenfield	Detroit	48235	W	2	2	1	842	2,570	1951	Кирпич	\$650	Cash	\$26,200	30%	В наличии
9	15357 Meyers	Detroit	48235	W	2	2	1	870	2,657	1951	Кирпич/Рама	\$650	Sec 8	\$26,200	30%	В наличии
10	8880 Brace	Detroit	48228	W	1	2	1	808	4,660	1944	Кирпич/Ранчо	\$600	Cash	\$34,200	21%	В наличии
11	19720 Greydale	Detroit	48219	W	1	2	1	723	5,401	1950	Кирпич	\$600	Cash	\$34,200	21%	В наличии
12	16566 St Mary's	Detroit	48235	W	2	2	1	732	3,920	1941	Кирпич	\$700	Sec 8	\$34,200	25%	В наличии
13	16534 Gilchrist	Detroit	48235	W	2	3	1	947	5,314	1939	Кирпич	\$700	Cash	\$41,600	20%	В наличии
14	12053 Coyle	Detroit	48227	NW	1	3	1	905	4,356	1938	Кирпич	\$700	Cash	\$41,600	20%	В наличии
15	20121 Braille	Detroit	48223	W	1	3	1	906	6,664	1951	Кирпич	\$700	Cash	\$41,600	20%	В наличии
16	18625 Coddling	Detroit	48219	W	2	3	1	753	9,147	1951	Кирпич/Рама	\$750	Sec 8	\$41,800	22%	В наличии
17	14490 E State Fair	Detroit	48205	E	1	3	1	871	4,399	1949	Кирпич	\$719	Sec 8	\$41,800	21%	В наличии
18	20403 Charest	Detroit	48234	E	2	3	1	1,319	3,484	1947	Кирпич/Рама	\$700	Cash	\$41,800	20%	В наличии
19	19142 Burt	Detroit	48235	W	1	3	1	845	5,009	1947	Кирпич	\$850	Sec 8	\$41,800	24%	В наличии
20	11887 Riad	Detroit	48224	E	2	3	1	1,007	4,312	1948	Кирпич	\$700	Cash	\$41,800	20%	В наличии
21	18458 Biltmore	Detroit	48235	W	1	3	1	1,294	4,138	1940	Кирпич	\$700	Sec 8	\$41,800	20%	В наличии
22	19638 Syracuse	Detroit	48205	E	1	3	1	923	4,094	1946	Кирпич	\$700	Cash	\$41,800	20%	В наличии
23	11093 Nashville	Detroit	48213	E	2	3	1	898	5,227	1941	Кирпич	\$700	Cash	\$41,800	20%	В наличии
24	7305 Vaughan	Detroit	48228	NW	2	3	1	716	5,096	1940	Рама	\$700	Cash	\$41,800	20%	В наличии
25	12629 Laing	Detroit	48224	E	2	3	1	830	5,183	1943	Кирпич	\$689	Sec 8	\$41,800	20%	В наличии
26	10586 Roxbury	Detroit	48224	E	1	3	1	941	4,878	1952	Кирпич	\$675	Sec 8	\$41,800	19%	В наличии
27	20237 Hamburg	Detroit	48205	E	1	3	1	795	4,748	1947	Рама	\$650	Sec 8	\$41,800	19%	В наличии
28	11401 Prest	Detroit	48227	W	2	3	1	777	3,702	1952	Кирпич	\$650	Cash	\$41,800	19%	В наличии
29	12210 Laing	Detroit	48224	E	1	3	1	881	4,002	1945	Кирпич	\$650	Cash	\$41,800	19%	В наличии
30	13771 Thornton	Detroit	48227	NW	1	3	1	894	3,659	1947	Кирпич	\$650	Cash	\$41,800	19%	В наличии
31	16029 Coram	Detroit	48205	E	1	3	1	735	10,018	1942	Рама	\$650	Sec 8	\$41,800	19%	В наличии
32	19420 Biltmore	Detroit	48235	W	1	3	1	1,250	4,791	1948	Кирпич	\$600	Cash	\$41,800	17%	В наличии
33	19300 Pierson	Detroit	48219	W	2	3	1	851	5,009	1937	Кирпич	\$570	Sec 8	\$41,800	16%	В наличии
34	7399 Westwood	Detroit	48228	W	1	3	1	720	4,965	1944	Рама/Бунгало	\$500	Cash	\$41,800	14%	В наличии
35	17153 Evergreen	Detroit	48219	W	1	3	1	846	3,571	1952	Рама/Бунгало	\$500	Cash	\$41,800	14%	В наличии
36	9371 Lauder	Detroit	48227	W	1	3	1	931	4,660	1948	Рама	\$500	Cash	\$41,800	14%	В наличии
37	15285 Fordham	Detroit	48205	E	2	3	1	791	3,963	1941	Кирпич	\$740	Sec 8	\$41,800	21%	В наличии
38	10544 Morang	Detroit	48224	E	2	3	1	893	4,573	1942	Кирпич	\$800	Sec 8	\$41,800	23%	В наличии
39	2169 Beatrice	Detroit	48217	SW	2	3	1	1,360	4,181	1938	Кирпич	\$650	Cash	\$41,800	19%	В наличии
40	23405 W McNichols	Detroit	48219	W	1	3	1	1,006	10,454	1961	Кирпич	\$725	Cash	\$41,800	21%	В наличии
41	19140 Hubbell	Detroit	48235	NW	1	3	1	1,092	4,399	1950	Кирпич	\$725	Sec 8	\$41,800	21%	В наличии
42	19710 Evergreen	Detroit	48219	W	1	3	1	846	3,571	1952	Кирпич	\$750	Cash	\$43,300	21%	В наличии
43	18932 Blackmoor	Detroit	48234	E	1	3	1	821	4,965	1948	Кирпич	\$800	Cash	\$43,500	22%	В наличии
44	20061 Asbury Park	Detroit	48235	W	2	3	1	809	5,183	1951	Рама/Бунгало	\$750	Cash	\$43,600	21%	В наличии
45	18672 Waltham	Detroit	48205	E	1	3	1	757	4,181	1941	Кирпич	\$800	Cash	\$43,600	22%	В наличии
46	12044 Bramell	Redford	48239	W	2	3	2	1,130	6,098	1951	Кирпич/Рама	\$750	Sec 8	\$43,600	21%	В наличии

#	Адрес	Город	Индекс	Район Запад/ Восток	# Этажей	# Спален	# Сан узлов	Размер проперти SF	Размер участка SF	Год строите льства	Тип строительства	Месячный доход	Тип аренды	Цена	Годовой доход %	Статус
47	18924 Albion	Detroit	48234	E	2	3	1	820	4,007	1950	Кирпич	\$800	Cash	\$44,400	22%	В наличии
48	20261 Charest	Detroit	48234	E	2	3	1.5	1,096	5,662	1947	Кирпич/Рама	\$750	Cash	\$44,500	20%	В наличии
49	17562 Mansfield	Detroit	48235	W	1	3	1	830	4,280	1941	Кирпич/Рама	\$800	Cash	\$44,500	22%	В наличии
50	9251 Grayton	Detroit	48224	E	2	3	1	903	4,965	1939	Кирпич	\$800	Cash	\$44,700	21%	В наличии
51	18420 Oakfield	Detroit	48234	W	1	3	1	843	3,571	1947	Кирпич/Рама	\$800	Sec 8	\$45,600	21%	В наличии
52	4350 Chatsworth	Detroit	48224	E	2	4	2.5	1,281	4,486	1951	Кирпич/Рама	\$700	Cash	\$46,000	18%	В наличии
53	13567 Grandmont	Detroit	48227	W	1	3	1	879	6,229	1949	Кирпич/Бунгало	\$825	Cash	\$46,200	21%	В наличии
54	17753 Wormer	Detroit	48219	W	1	3	1	835	11,325	1948	Кирпич/Бунгало	\$800	Cash	\$46,400	21%	В наличии
55	20265 Evergreen	Detroit	48219	W	2	4	1	1,320	4,399	1953	Кирпич	\$700	Cash	\$47,300	18%	В наличии
56	11528 Garfield	Riverview	48193	SW	2	3	1	1,000	4,356	1916	Рама	\$850	Cash	\$47,300	22%	В наличии
57	15339 Vaughan	Detroit	48223	W	1	3	2	1,141	4,617	1950	Кирпич/Бунгало	\$700	Cash	\$47,300	18%	В наличии
58	15491 Seymour	Detroit	48205	E	2	3	1	1,248	5,575	1941	Кирпич	\$850	Sec 8	\$48,200	21%	В наличии
59	18485 Salem	Detroit	48219	W	1	3	1	1,070	9,016	1939	Кирпич	\$819	Sec 8	\$48,600	20%	В наличии
60	10428 Duprey	Detroit	48224	E	1	3	1	798	6,577	1942	Кирпич	\$850	Sec 8	\$49,300	21%	В наличии
61	16601 Fenton	Detroit	48219	W	1	3	1	857	8,407	1957	Рама	\$850	Sec 8	\$49,500	21%	В наличии
62	18075 Tracey	Detroit	48235	W	1	3	1	886	5,140	1940	Кирпич/Бунгало	\$850	Cash	\$49,700	21%	В наличии
63	19435 Pierson	Detroit	48219	W	2	3	1	816	5,662	1948	Кирпич	\$850	Sec 8	\$49,700	21%	В наличии
64	19736 Whitcomb	Detroit	48235	W	2	3	1	830	5,009	1948	Кирпич/Бунгало	\$840	Sec 8	\$49,700	20%	В наличии
65	8225 Rolyat	Detroit	48234	E	2	4	1	1,566	7,143	1939	Кирпич/Бассейн	\$700	Cash	\$59,300	14%	В наличии
66	17567 Greenlawn	Detroit	48221	W	2	4	1.5	1,716	4,922	1928	Кирпич/Бунгало	\$975	Sec 8	\$59,900	20%	В наличии
67	8251 Indiana	Detroit	48204	W	2	4	1	1,463	4,181	1936	Кирпич/Колониал	\$800	Cash	\$59,900	16%	В наличии

The REWA Group - Representation & Warranty Disclaimer:

The listed information in this package was obtained from sources that The REWA Group, its affiliates, agents and/or data suppliers believe to be reliable.

However, The REWA Group, its affiliates, agents and/or data suppliers do not guarantee the accuracy of the listed information, including but not limited to, any and all data representation, warranties and pictures.

Please note that the REWA Group may change without notice any and all listed information.

Any and all references including but not limited to, age, square footage, availability, ROI and features should be considered approximations. You are advised to independently verify the accuracy of all listed information, through personal inspection and with appropriate professionals. This includes but is not limited to, any and all data representation, warranties and pictures.



The REWA Group

Real Estate Wholesalers of America, Inc.

Confidential

REWA Property Wholesale, LLC

REWA - ПРОГРАММА - 4 СТУПЕНИ

1: Резервация на 3 дня

- Покупатель предоставляет депозит в размере 5% от суммы дома (с опцией возврата).

2: Открытие контракта либо возврат депозита

- На 4 день, покупатель может либо запросить возврат депозита, либо заключить контракт с REWA предоставив депозит (Escrow) в размере 5 %

3: Период открытого контракта

- В случае приобретения 10 или менее домов: 14 дней
- В случае приобретения 11 или более домов: 21 дней

4: Закрытие контракта

- Закрытие контракта осуществляется через 7 дней после истечения открытого контракта (стандарт PSA).

Примечание :

- 5% депозит держится в Escrow (стандарт PSA) и в случае выхода из контракта до закрытия подлежит возврату. После закрытия контракта депозит отпускается из Escrow на счёт REWA и входит в общую сумму покупки при закрытии (стандарт PSA).



The REWA Group

Real Estate Wholesalers of America, Inc.

Confidential

REWA Property Wholesale, LLC

18650 Greenfield Detroit, MI 48235



#1

Цена: \$23,700

Годовой Доход: 30%

Годовой Доход от Аренды:

\$7,200

Дуплекс

Размер: 933 SF

Год Строительства: 1948

Тип Строительства:

Кирпич

Месячный Доход от Аренды:

\$600

2 Спальни / 1 Санузел

Размер Участка: 2,831 SF

Ремонт: Частично Выполнен (2011)

Годовой Налог:

\$3,173



The REWA Group

Real Estate Wholesalers of America, Inc.

Confidential

REWA Property Wholesale, LLC

15452 Southfield Detroit, MI 48223



#2

Цена: \$23,700

Годовой Доход: 28%

Годовой Доход от Аренды:

\$6,600

Дуплекс

Размер: 864 SF

Год Строительства: 1941

Тип Строительства:

Кирпич / Рама

Месячный Доход от Аренды:

\$550

2 Спальни / 1 Санузел

Размер Участка: 6,272 SF

Ремонт: Частично Выполнен (2011)

Годовой Налог:

\$911



The REWA Group

Real Estate Wholesalers of America, Inc.

Confidential

REWA Property Wholesale, LLC

18656 Greenfield Detroit, MI 48235



#3

Цена: \$23,700

Годовой Доход: 28%

Годовой Доход от Аренды:

\$6,600

Дуплекс

Размер: 933 SF

Год Строительства: 1948

Тип Строительства:

Кирпич / Рама

Месячный Доход от Аренды:

\$550

2 Спальни / 1 Санузел

Размер Участка: 2,831 SF

Ремонт: Частично Выполнен (2011)

Годовой Налог:

\$1,557



The REWA Group

Real Estate Wholesalers of America, Inc.

Confidential

REWA Property Wholesale, LLC

16839 Hubbell Detroit, MI 48235



#4

Цена: \$23,700

Годовой Доход: 33%

Годовой Доход от Аренды:

\$7,800

Дуплекс

Размер: 804 SF

Год Строительства: 1944

Тип Строительства:

Кирпич / Рама

Месячный Доход от Аренды:

\$650

2 Спальни / 1 Санузел

Размер Участка: 2,613 SF

Ремонт: Частично Выполнен (2011)

Годовой Налог:

\$1,466



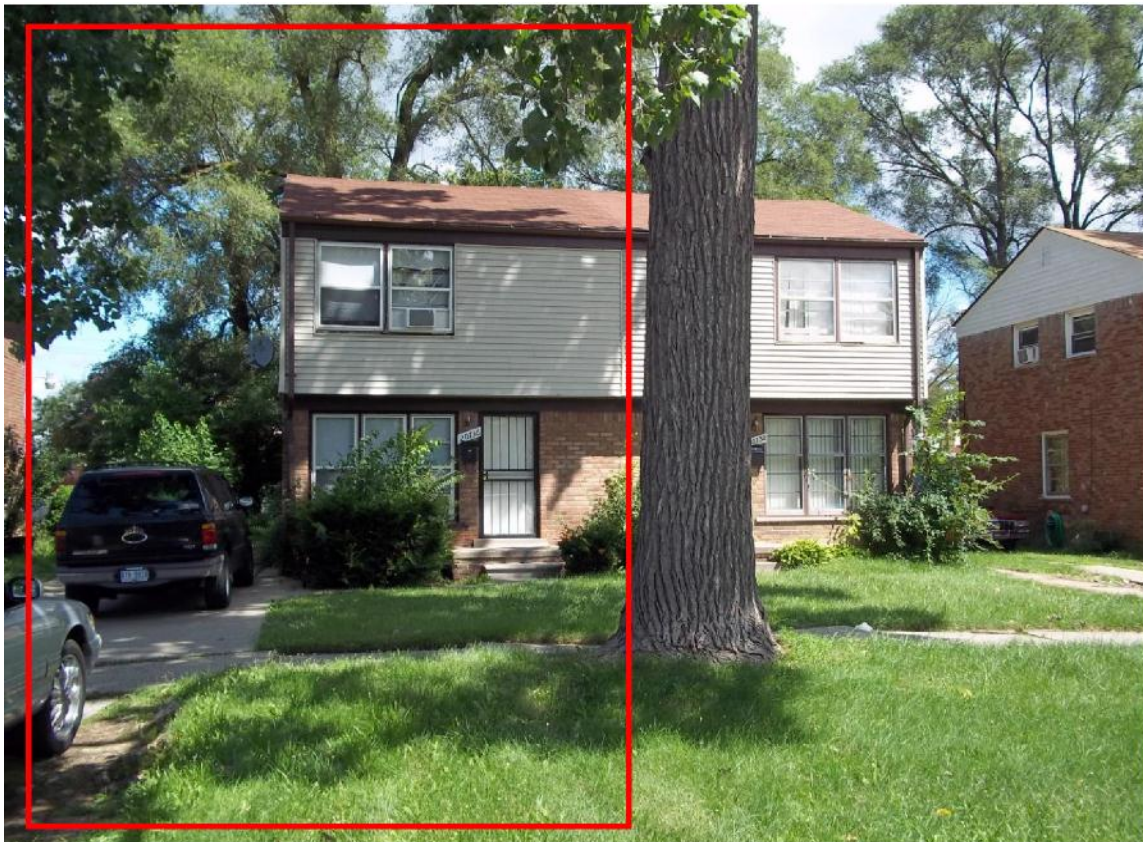
The REWA Group

Real Estate Wholesalers of America, Inc.

Confidential

REWA Property Wholesale, LLC

20736 Pembroke Detroit, MI 48219



#5

Цена: \$23,700

Годовой Доход: 28%

Годовой Доход от Аренды:

\$6,600

Дуплекс

Размер: 870 SF

Год Строительства: 1952

Тип Строительства:

Кирпич / Рама

Месячный Доход от Аренды:

\$550

2 Спальни / 1 Санузел

Размер Участка: 2,918 SF

Ремонт: Частично Выполнен (2011)

Годовой Налог:

\$1,583



The REWA Group

Real Estate Wholesalers of America, Inc.

Confidential

REWA Property Wholesale, LLC

9015 Ohio Detroit, MI 48204



#6

Цена: \$23,700

Годовой Доход: 28%

Годовой Доход от Аренды:

\$6,600

Дуплекс

Размер: 846 SF

Год Строительства: 1944

Тип Строительства:

Кирпич

Месячный Доход от Аренды:

\$550

2 Спальни / 1 Санузел

Размер Участка: 2,744 SF

Ремонт: Частично Выполнен (2011)

Годовой Налог:

\$1,193



The REWA Group

Real Estate Wholesalers of America, Inc.

Confidential

REWA Property Wholesale, LLC

15325 Meyers Detroit, MI 48235



#7

Цена: \$23,700

Годовой Доход: 28%

Годовой Доход от Аренды:

\$6,600

Дуплекс

Размер: 870 SF

Год Строительства: 1951

Тип Строительства:

Кирпич / Рама

Месячный Доход от Аренды:

\$550

2 Спальни / 1 Санузел

Размер Участка: 3,789 SF

Ремонт: Частично Выполнен (2011)

Годовой Налог:

\$2,310



The REWA Group

Real Estate Wholesalers of America, Inc.

Confidential

REWA Property Wholesale, LLC

17350 Greenfield Detroit, MI 48235



#8

Цена: \$26,200

Годовой Доход: 30%

Годовой Доход от Аренды:

\$7,800

Дуплекс

Размер: 842 SF

Год Строительства: 1951

Тип Строительства:

Кирпич

Месячный Доход от Аренды:

\$650

2 Спальни / 1 Санузел

Размер Участка: 2,570 SF

Ремонт: Частично Выполнен (2011)

Годовой Налог:

\$1,666



The REWA Group

Real Estate Wholesalers of America, Inc.

Confidential

REWA Property Wholesale, LLC

15357 Meyers Detroit, MI 48235



#9

Цена: \$26,200

Годовой Доход: 30%

Годовой Доход от Аренды:

\$7,800

Дуплекс

Размер: 870 SF

Год Строительства: 1951

Тип Строительства:

Кирпич / Рама

Месячный Доход от Аренды:

\$650

2 Спальни / 1 Санузел

Размер Участка: 2,657 SF

Ремонт: Частично Выполнен (2011)

Годовой Налог:

\$1,995



The REWA Group

Real Estate Wholesalers of America, Inc.

Confidential

REWA Property Wholesale, LLC

8880 Brace Detroit, MI 48228



#10

Цена: \$34,200

Годовой Доход: 30%

Годовой Доход от Аренды:

\$7,200

Дуплекс

Размер: 808 SF

Год Строительства: 1944

Тип Строительства:

Кирпич / Ранчо

Месячный Доход от Аренды:

\$600

2 Спальни / 1 Санузел

Размер Участка: 4,660 SF

Ремонт: Частично Выполнен (2011)

Годовой Налог:

\$2,576



The REWA Group

Real Estate Wholesalers of America, Inc.

Confidential

REWA Property Wholesale, LLC

19720 Greydale Detroit, MI 48219



#11

Цена: \$34,200

Годовой Доход: 21%

Годовой Доход от Аренды:

\$7,200

Дуплекс

Размер: 723 SF

Год Строительства: 1950

Тип Строительства:

Кирпич

Месячный Доход от Аренды:

\$600

3 Спальни / 1 Санузел

Размер Участка: 5,401 SF

Ремонт: Частично Выполнен (2011)

Годовой Налог:

\$2,538



The REWA Group

Real Estate Wholesalers of America, Inc.

Confidential

REWA Property Wholesale, LLC

16566 St. Mary's Detroit, MI 48235



#12

Цена: \$34,000

Годовой Доход: 25%

Годовой Доход от Аренды:

\$8,400

Дуплекс

Размер: 732 SF

Год Строительства: 1941

Тип Строительства:

Кирпич

Месячный Доход от Аренды:

\$600

2 Спальни / 1 Санузел

Размер Участка: 3,920 SF

Ремонт: Частично Выполнен (2011)

Годовой Налог:

\$1,898



The REWA Group

Real Estate Wholesalers of America, Inc.

Confidential

REWA Property Wholesale, LLC

16534 Gilchrist Detroit, MI 48235



#13

Цена: \$41,600

Годовой Доход: 20%

Годовой Доход от Аренды:

\$8,400

Дуплекс

Размер: 947 SF

Год Строительства: 1939

Тип Строительства:

Кирпич

Месячный Доход от Аренды:

\$700

3 Спальни / 1 Санузел

Размер Участка: 5,314 SF

Ремонт: Частично Выполнен (2011)

Годовой Налог:

\$2,677



The REWA Group

Real Estate Wholesalers of America, Inc.

Confidential

REWA Property Wholesale, LLC

12053 Coyle Detroit, MI 48227



#14

Цена: \$41,600

Годовой Доход: 20%

Годовой Доход от Аренды:

\$8,400

Дуплекс

Размер: 905 SF

Год Строительства: 1938

Тип Строительства:

Кирпич

Месячный Доход от Аренды:

\$700

3 Спальни / 1 Санузел

Размер Участка: 4,356 SF

Ремонт: Частично Выполнен (2011)

Годовой Налог:

\$2,282



The REWA Group

Real Estate Wholesalers of America, Inc.

Confidential

REWA Property Wholesale, LLC

20121 Braile Detroit, MI 48223



#15

Цена: \$41,600

Годовой Доход: 20%

Годовой Доход от Аренды:
\$8,400

Сингл Фэмили
Размер: 906 SF

Год Строительства: 1951

Тип Строительства:
Кирпич

Месячный Доход от Аренды:
\$700

3 Спальни / 1 Санузел
Размер Участка: 6,664 SF

Ремонт: Частично Выполнен (2011)

Годовой Налог:
\$3,497



The REWA Group

Real Estate Wholesalers of America, Inc.

Confidential

REWA Property Wholesale, LLC

18625 Coddington Detroit, MI 48219



#16

Цена: \$41,800

Годовой Доход: 22%

Годовой Доход от Аренды:
\$9,000

Сингл Фэмили
Размер: 753 SF

Год Строительства: 1951
Тип Строительства:
Кирпич / Бунгало

Месячный Доход от Аренды:
\$750

3 Спальни / 1 Санузел
Размер Участка: 9.147 SF
Ремонт: Частично Выполнен (2011)
Годовой Налог:
\$3,141



The REWA Group

Real Estate Wholesalers of America, Inc.

Confidential

REWA Property Wholesale, LLC

14490 E State Fair Detroit, MI 48205



#17

Цена: \$41,800

Годовой Доход: 21%

Годовой Доход от Аренды:

\$8,628

Сингл Фэмили

Размер: 817 SF

Год Строительства: 1949

Тип Строительства:

Кирпич

Месячный Доход от Аренды:

\$719

3 Спальни / 1 Санузел

Размер Участка: 4,399 SF

Ремонт: Частично Выполнен (2011)

Годовой Налог:

\$2,538



The REWA Group

Real Estate Wholesalers of America, Inc.

Confidential

REWA Property Wholesale, LLC

20403 Charest Detroit, MI 48234



#18

Цена: \$41,800

Годовой Доход: 20%

Годовой Доход от Аренды:
\$8,400

Сингл Фэмили
Размер: 1,319 SF

Год Строительства: 1949
Тип Строительства:
Кирпич / Бунгало

Месячный Доход от Аренды:
\$700

3 Спальни / 1 Санузел
Размер Участка: 3,484 SF
Ремонт: Частично Выполнен (2011)
Годовой Налог:
\$2,862



The REWA Group

Real Estate Wholesalers of America, Inc.

Confidential

REWA Property Wholesale, LLC

19142 Burt Detroit, MI 48235



#19

Цена: \$41,800

Годовой Доход: 24%

Годовой Доход от Аренды:
\$10,200

Сингл Фэмили
Размер: 845 SF

Год Строительства: 1947

Тип Строительства:
Кирпич

Месячный Доход от Аренды:
\$850

3 Спальни / 1 Санузел

Размер Участка: 5,009 SF

Ремонт: Частично Выполнен (2011)

Годовой Налог:
\$3,002



The REWA Group

Real Estate Wholesalers of America, Inc.

Confidential

REWA Property Wholesale, LLC

11887 Riad Detroit, MI 48224



#20

Цена: \$41,800

Годовой Доход: 20%

Годовой Доход от Аренды:
\$8,400

Сингл Фэмили
Размер: 1,007 SF

Год Строительства: 1948

Тип Строительства:
Кирпич

Месячный Доход от Аренды:
\$700

3 Спальни / 1 Санузел
Размер Участка: 4,312 SF

Ремонт: Частично Выполнен (2011)

Годовой Налог:
\$3,173



The REWA Group

Real Estate Wholesalers of America, Inc.

Confidential

REWA Property Wholesale, LLC

18458 Biltmore Detroit, MI 48235



#21

Цена: \$41,800

Годовой Доход: 20%

Годовой Доход от Аренды:

\$8,400

Сингл Фэмили

Размер: 1,294 SF

Год Строительства: 1940

Тип Строительства:

Кирпич

Месячный Доход от Аренды:

\$700

3 Спальни / 1 Санузел

Размер Участка: 4,138 SF

Ремонт: Частично Выполнен (2011)

Годовой Налог:

\$2,283



The REWA Group

Real Estate Wholesalers of America, Inc.

Confidential

REWA Property Wholesale, LLC

19638 Syracuse Detroit, MI 49205



#22

Цена: \$41,800

Годовой Доход: 20%

Годовой Доход от Аренды:
\$8,400

Сингл Фэмили
Размер: 923 SF

Год Строительства: 1946
Тип Строительства:
Кирпич

Месячный Доход от Аренды:
\$700

3 Спальни / 1 Санузел
Размер Участка: 4,094 SF

Ремонт: Частично Выполнен (2011)
Годовой Налог:
\$2,706



The REWA Group

Real Estate Wholesalers of America, Inc.

Confidential

REWA Property Wholesale, LLC

11093 Nashville Detroit, MI 48213



#23

Цена: \$41,800

Годовой Доход: 20%

Годовой Доход от Аренды:
\$8,400

Сингл Фэмили
Размер: 898 SF

Год Строительства: 1941
Тип Строительства:
Кирпич

Месячный Доход от Аренды:
\$700

3 Спальни / 1 Санузел
Размер Участка: 5,227 SF

Ремонт: Частично Выполнен (2011)
Годовой Налог:
\$2,590



The REWA Group

Real Estate Wholesalers of America, Inc.

Confidential

REWA Property Wholesale, LLC

7305 Vaughan Detroit, MI 48228



#24

Цена: \$41,800

Годовой Доход: 20%

Годовой Доход от Аренды:

\$8,400

Сингл Фэмили

Размер: 716 SF

Год Строительства: 1940

Тип Строительства:

Рама

Месячный Доход от Аренды:

\$700

3 Спальни / 1 Санузел

Размер Участка: 5,096 SF

Ремонт: Частично Выполнен (2011)

Годовой Налог:

\$2,682



The REWA Group

Real Estate Wholesalers of America, Inc.

Confidential

REWA Property Wholesale, LLC

12629 Laing Detroit, MI 48224



#25

Цена: \$41,800

Годовой Доход: 20%

Годовой Доход от Аренды:

\$8,268

Сингл Фэмили

Размер: 830 SF

Год Строительства: 1943

Тип Строительства:

Кирпич

Месячный Доход от Аренды:

\$689

3 Спальни / 1 Санузел

Размер Участка: 5,183 SF

Ремонт: Частично Выполнен (2011)

Годовой Налог:

\$2,948



The REWA Group

Real Estate Wholesalers of America, Inc.

Confidential

REWA Property Wholesale, LLC

10586 Roxbury Detroit, MI 48224



#26

Цена: \$41,800

Годовой Доход: 19%

Годовой Доход от Аренды:

\$8,100

Сингл Фэмили

Размер: 941 SF

Год Строительства: 1952

Тип Строительства:

Кирпич

Месячный Доход от Аренды:

\$675

3 Спальни / 1 Санузел

Размер Участка: 4,878 SF

Ремонт: Частично Выполнен (2011)

Годовой Налог:

\$3,573



The REWA Group

Real Estate Wholesalers of America, Inc.

Confidential

REWA Property Wholesale, LLC

20237 Hamburg Detroit, MI 48205



#27

Цена: \$41,800

Годовой Доход: 19%

Годовой Доход от Аренды:

\$7,800

Сингл Фэмили

Размер: 795 SF

Год Строительства: 1947

Тип Строительства:

Рама

Месячный Доход от Аренды:

\$650

3 Спальни / 1 Санузел

Размер Участка: 4,748 SF

Ремонт: Частично Выполнен (2011)

Годовой Налог:

\$2,361



The REWA Group

Real Estate Wholesalers of America, Inc.

Confidential

REWA Property Wholesale, LLC

11401 Prest Detroit, MI 48227



#28

Цена: \$41,800

Годовой Доход: 19%

Годовой Доход от Аренды:

\$7,800

Сингл Фэмили

Размер: 777 SF

Год Строительства: 1952

Тип Строительства:

Кирпич

Месячный Доход от Аренды:

\$650

3 Спальни / 1 Санузел

Размер Участка: 3,702 SF

Ремонт: Частично Выполнен (2011)

Годовой Налог:

\$2,319



The REWA Group

Real Estate Wholesalers of America, Inc.

Confidential

REWA Property Wholesale, LLC

12210 Laing Detroit, MI 48224



#29

Цена: \$41,800

Годовой Доход: 19%

Годовой Доход от Аренды:

\$7,800

Сингл Фэмили

Размер: 881 SF

Год Строительства: 1945

Тип Строительства:

Кирпич

Месячный Доход от Аренды:

\$650

3 Спальни / 1 Санузел

Размер Участка: 4,002 SF

Ремонт: Частично Выполнен (2011)

Годовой Налог:

\$3,299



The REWA Group

Real Estate Wholesalers of America, Inc.

Confidential

REWA Property Wholesale, LLC

13771 Thornton Detroit, MI 48227



#30

Цена: \$41,800

Годовой Доход: 19%

Годовой Доход от Аренды:

\$7,800

Сингл Фэмили

Размер: 894 SF

Год Строительства: 1947

Тип Строительства:

Кирпич

Месячный Доход от Аренды:

\$650

3 Спальни / 1 Санузел

Размер Участка: 3,659 SF

Ремонт: Частично Выполнен (2011)

Годовой Налог:

\$2,943



The REWA Group

Real Estate Wholesalers of America, Inc.

Confidential

REWA Property Wholesale, LLC

16029 Coram Detroit, MI 48205



#31

Цена: \$41,800

Годовой Доход: 19%

Годовой Доход от Аренды:

\$7,800

Сингл Фэмили

Размер: 735 SF

Год Строительства: 1942

Тип Строительства:

Рама

Месячный Доход от Аренды:

\$650

3 Спальни / 1 Санузел

Размер Участка: 10,018 SF

Ремонт: Частично Выполнен (2011)

Годовой Налог:

\$2,191



The REWA Group

Real Estate Wholesalers of America, Inc.

Confidential

REWA Property Wholesale, LLC

19420 Biltmore Detroit, MI 48235



#32

Цена: \$41,800

Годовой Доход: 17%

Годовой Доход от Аренды:
\$7,200

Сингл Фэмили
Размер: 1,250 SF

Год Строительства: 1948

Тип Строительства:
Кирпич

Месячный Доход от Аренды:
\$600

3 Спальни / 1 Санузел
Размер Участка: 4,791 SF

Ремонт: Частично Выполнен (2011)

Годовой Налог:
\$2,091



The REWA Group

Real Estate Wholesalers of America, Inc.

Confidential

REWA Property Wholesale, LLC

19300 Pierson Detroit, MI 48219



#33

Цена: \$41,800

Годовой Доход: 16%

Годовой Доход от Аренды:
\$6,840

Сингл Фэмили
Размер: 851 SF

Год Строительства: 1937
Тип Строительства:
Кирпич

Месячный Доход от Аренды:
\$570

3 Спальни / 1 Санузел
Размер Участка: 5,009 SF

Ремонт: Частично Выполнен (2011)
Годовой Налог:
\$1,933



The REWA Group

Real Estate Wholesalers of America, Inc.

Confidential

REWA Property Wholesale, LLC

7399 Westwood Detroit, MI 48228



#34

Цена: \$41,800

Годовой Доход: 14%

Годовой Доход от Аренды:

\$6,000

Сингл Фэмили

Размер: 720 SF

Год Строительства: 1944

Тип Строительства:

Рама / Бунгало

Месячный Доход от Аренды:

\$500

3 Спальни / 1 Санузел

Размер Участка: 4,965 SF

Ремонт: Частично Выполнен (2011)

Годовой Налог:

\$2,351



The REWA Group

Real Estate Wholesalers of America, Inc.

Confidential

REWA Property Wholesale, LLC

17153 Evergreen Detroit, MI 48219



#35

Цена: \$41,800

Годовой Доход: 14%

Годовой Доход от Аренды:
\$6,000

Сингл Фэмили
Размер: 846 SF

Год Строительства: 1952

Тип Строительства:
Рама / Бунгало

Месячный Доход от Аренды:
\$500

3 Спальни / 1 Санузел
Размер Участка: 3,571 SF

Ремонт: Частично Выполнен (2011)

Годовой Налог:
\$2,220



The REWA Group

Real Estate Wholesalers of America, Inc.

Confidential

REWA Property Wholesale, LLC

9371 Lauder Detroit, MI 48227



#36

Цена: \$41,800

Годовой Доход: 14%

Годовой Доход от Аренды:
\$6,000

Сингл Фэмили
Размер: 931 SF

Год Строительства: 1948

Тип Строительства:
Рама

Месячный Доход от Аренды:
\$500

3 Спальни / 1 Санузел
Размер Участка: 4,660 SF

Ремонт: Частично Выполнен (2011)

Годовой Налог:
\$1,879



The REWA Group

Real Estate Wholesalers of America, Inc.

Confidential

REWA Property Wholesale, LLC

15285 Fordham Detroit, MI 48227



#37

Цена: \$41,800

Годовой Доход: 21%

Годовой Доход от Аренды:

\$8,880

Сингл Фэмили

Размер: 791 SF

Год Строительства: 1941

Тип Строительства:

Кирпич

Месячный Доход от Аренды:

\$740

3 Спальни / 1 Санузел

Размер Участка: 3,963 SF

Ремонт: Частично Выполнен (2011)

Годовой Налог:

\$1,693



The REWA Group

Real Estate Wholesalers of America, Inc.

Confidential

REWA Property Wholesale, LLC

10544 Morang Detroit, MI 48224



#38

Цена: \$41,800

Годовой Доход: 23%

Годовой Доход от Аренды:
\$9,600

Сингл Фэмили
Размер: 893 SF

Год Строительства: 1942

Тип Строительства:
Кирпич

Месячный Доход от Аренды:
\$800

3 Спальни / 1 Санузел

Размер Участка: 4,573 SF

Ремонт: Частично Выполнен (2011)

Годовой Налог:
\$2,287



The REWA Group

Real Estate Wholesalers of America, Inc.

Confidential

REWA Property Wholesale, LLC

2169 Beatrice Detroit, MI 48217



#39

Цена: \$41,800

Годовой Доход: 19%

Годовой Доход от Аренды:

\$7,800

Сингл Фэмили

Размер: 1,360 SF

Год Строительства: 1938

Тип Строительства:

Кирпич

Месячный Доход от Аренды:

\$650

3 Спальни / 1 Санузел

Размер Участка: 4,181 SF

Ремонт: Частично Выполнен (2011)

Годовой Налог:

\$1,536



The REWA Group

Real Estate Wholesalers of America, Inc.

Confidential

REWA Property Wholesale, LLC

23405 W McNichols Detroit, MI 48219



#40

Цена: \$41,800

Годовой Доход: 21%

Годовой Доход от Аренды:
\$8,700

Сингл Фэмили
Размер: 1,006 SF

Год Строительства: 1961

Тип Строительства:
Кирпич

Месячный Доход от Аренды:
\$725

3 Спальни / 1 Санузел

Размер Участка: 10,454 SF

Ремонт: Частично Выполнен (2011)

Годовой Налог:
\$2,394



The REWA Group

Real Estate Wholesalers of America, Inc.

Confidential

REWA Property Wholesale, LLC

19140 Hubbell Detroit, MI 48235



#41

Цена: \$41,800

Годовой Доход: 21%

Годовой Доход от Аренды:

\$8,700

Сингл Фэмили

Размер: 1,092 SF

Год Строительства: 1950

Тип Строительства:

Кирпич

Месячный Доход от Аренды:

\$725

3 Спальни / 1 Санузел

Размер Участка: 4,399 SF

Ремонт: Частично Выполнен (2011)

Годовой Налог:

\$2,302



The REWA Group

Real Estate Wholesalers of America, Inc.

Confidential

REWA Property Wholesale, LLC

19710 Evergreen Detroit, MI 48219



#42

Цена: \$43,300

Годовой Доход: 21%

Годовой Доход от Аренды:

\$9,000

Сингл Фэмили

Размер: 846 SF

Год Строительства: 1952

Тип Строительства:

Кирпич

Месячный Доход от Аренды:

\$750

3 Спальни / 1 Санузел

Размер Участка: 3,571 SF

Ремонт: Частично Выполнен (2011)

Годовой Налог:

\$3,411



The REWA Group

Real Estate Wholesalers of America, Inc.

Confidential

REWA Property Wholesale, LLC

18932 Blackmoor Detroit, MI 48234



#43

Цена: \$43,300

Годовой Доход: 22%

Годовой Доход от Аренды:

\$9,600

Сингл Фэмили

Размер: 821 SF

Год Строительства: 1948

Тип Строительства:

Кирпич

Месячный Доход от Аренды:

\$800

3 Спальни / 1 Санузел

Размер Участка: 4,964 SF

Ремонт: Частично Выполнен (2011)

Годовой Налог:

\$2,664



The REWA Group

Real Estate Wholesalers of America, Inc.

Confidential

REWA Property Wholesale, LLC

20061 Asbury Park Detroit, MI 48235



#44

Цена: \$43,600

Годовой Доход: 21%

Годовой Доход от Аренды:
\$9,000

Сингл Фэмили
Размер: 809 SF

Год Строительства: 1951
Тип Строительства:
Рама / Бунгало

Месячный Доход от Аренды:
\$750

3 Спальни / 1 Санузел
Размер Участка: 5,183 SF
Ремонт: Частично Выполнен (2011)
Годовой Налог:
\$2,301



The REWA Group

Real Estate Wholesalers of America, Inc.

Confidential

REWA Property Wholesale, LLC

18672 Waltham Detroit, MI 48205



#45

Цена: \$43,600

Годовой Доход: 22%

Годовой Доход от Аренды:

\$9,600

Сингл Фэмили

Размер: 757 SF

Год Строительства: 1941

Тип Строительства:

Кирпич

Месячный Доход от Аренды:

\$800

3 Спальни / 1 Санузел

Размер Участка: 4,181 SF

Ремонт: Частично Выполнен (2011)

Годовой Налог:

\$2,323



The REWA Group

Real Estate Wholesalers of America, Inc.

Confidential

REWA Property Wholesale, LLC

12044 Bramell Redford, MI 48239



#46

Цена: \$43,700

Годовой Доход: 21%

Годовой Доход от Аренды:
\$9,000

Сингл Фэмили
Размер: 1,130 SF

Год Строительства: 1951

Тип Строительства:
Кирпич / Бунгало

Месячный Доход от Аренды:
\$750

3 Спальни / 1 Санузел
Размер Участка: 6,098 SF
Ремонт: Частично Выполнен (2011)
Годовой Налог:
\$2,585



The REWA Group

Real Estate Wholesalers of America, Inc.

Confidential

REWA Property Wholesale, LLC

18924 Albion Detroit, MI 48234



#47

Цена: \$44,400

Годовой Доход: 22%

Годовой Доход от Аренды:

\$9,600

Сингл Фэмили

Размер: 820 SF

Год Строительства: 1950

Тип Строительства:

Кирпич

Месячный Доход от Аренды:

\$800

3 Спальни / 1 Санузел

Размер Участка: 4,007 SF

Ремонт: Частично Выполнен (2011)

Годовой Налог:

\$2,817



The REWA Group

Real Estate Wholesalers of America, Inc.

Confidential

REWA Property Wholesale, LLC

20261 Charest Detroit, MI 48234



#48

Цена: \$44,500

Годовой Доход: 20%

Годовой Доход от Аренды:
\$9,000

Сингл Фэмили
Размер: 1,096 SF

Год Строительства: 1947

Тип Строительства:
Кирпич / Бунгало

Месячный Доход от Аренды:
\$750

3 Спальни / 2 Санузел
Размер Участка: 5,662 SF

Ремонт: Частично Выполнен (2011)

Годовой Налог:
\$4,059



The REWA Group

Real Estate Wholesalers of America, Inc.

Confidential

REWA Property Wholesale, LLC

17562 Mansfield Detroit, MI 48235



#49

Цена: \$44,500

Годовой Доход: 22%

Годовой Доход от Аренды:

\$9,600

Сингл Фэмили

Размер: 830 SF

Год Строительства: 1941

Тип Строительства:

Кирпич

Месячный Доход от Аренды:

\$800

3 Спальни / 1 Санузел

Размер Участка: 4,280 SF

Ремонт: Частично Выполнен (2011)

Годовой Налог:

\$4,059



The REWA Group

Real Estate Wholesalers of America, Inc.

Confidential

REWA Property Wholesale, LLC

9251 Grayton Detroit, MI 48224



#50

Цена: \$44,700

Годовой Доход: 21%

Годовой Доход от Аренды:
\$9,600

Сингл Фэмили
Размер: 903 SF

Год Строительства: 1939

Тип Строительства:
Кирпич

Месячный Доход от Аренды:
\$800

3 Спальни / 1 Санузел

Размер Участка: 4,965 SF

Ремонт: Частично Выполнен (2011)

Годовой Налог:
\$3,135



The REWA Group

Real Estate Wholesalers of America, Inc.

Confidential

REWA Property Wholesale, LLC

18420 Oakfield Detroit, MI 48234



#51

Цена: \$45,600

Годовой Доход: 21%

Годовой Доход от Аренды:

\$9,600

Сингл Фэмили

Размер: 843 SF

Год Строительства: 1947

Тип Строительства:

Кирпич / Бунгало

Месячный Доход от Аренды:

\$800

3 Спальни / 1 Санузел

Размер Участка: 3,571 SF

Ремонт: Частично Выполнен (2011)

Годовой Налог:

\$2,707



The REWA Group

Real Estate Wholesalers of America, Inc.

Confidential

REWA Property Wholesale, LLC

4350 Chatsworth Detroit, MI 48224



#52

Цена: \$46,000

Годовой Доход: 18%

Годовой Доход от Аренды:
\$8,400

Сингл Фэмили
Размер: 1,281 SF

Год Строительства: 1951
Тип Строительства:
Кирпич / Бунгало

Месячный Доход от Аренды:
\$700

4 Спальни / 3 Санузел
Размер Участка: 4,486 SF

Ремонт: Частично Выполнен (2011)
Годовой Налог:
\$1,883



The REWA Group

Real Estate Wholesalers of America, Inc.

Confidential

REWA Property Wholesale, LLC

13567 Grandmont Detroit, MI 48227



#53

Цена: \$46,200

Годовой Доход: 21%

Годовой Доход от Аренды:

\$9,900

Сингл Фэмили

Размер: 879 SF

Год Строительства: 1949

Тип Строительства:

Кирпич / Бунгало

Месячный Доход от Аренды:

\$700

3 Спальни / 1 Санузел

Размер Участка: 6,229 SF

Ремонт: Частично Выполнен (2011)

Годовой Налог:

\$3,082



The REWA Group

Real Estate Wholesalers of America, Inc.

Confidential

REWA Property Wholesale, LLC

17753 Wormer Detroit 48219



#54

Цена: \$46,400

Годовой Доход: 21%

Годовой Доход от Аренды:

\$9,600

Сингл Фэмили

Размер: 835 SF

Год Строительства: 1948

Тип Строительства:

Кирпич / Бунгало

Месячный Доход от Аренды:

\$800

3 Спальни / 1 Санузел

Размер Участка: 11,325 SF

Ремонт: Частично Выполнен (2011)

Годовой Налог:

\$3,536



The REWA Group

Real Estate Wholesalers of America, Inc.

Confidential

REWA Property Wholesale, LLC

20265 Evergreen Detroit, MI 48219



#55

Цена: \$47,300

Годовой Доход: 18%

Годовой Доход от Аренды:

\$8,400

Сингл Фэмили

Размер: 1,320 SF

Год Строительства: 1953

Тип Строительства:

Кирпич

Месячный Доход от Аренды:

\$700

4 Спальни / 1 Санузел

Размер Участка: 4,399 SF

Ремонт: Частично Выполнен (2011)

Годовой Налог:

\$3,123



The REWA Group

Real Estate Wholesalers of America, Inc.

Confidential

REWA Property Wholesale, LLC

11528 Garfield Riverview, MI 48193



#56

Цена: \$47,300

Годовой Доход: 22%

Годовой Доход от Аренды:

\$10,200

Сингл Фэмили

Размер: 1,000 SF

Год Строительства: 1916

Тип Строительства:

Рама

Месячный Доход от Аренды:

\$850

3 Спальни / 1 Санузел

Размер Участка: 4,356 SF

Ремонт: Частично Выполнен (2011)

Годовой Налог:

\$2,835



The REWA Group

Real Estate Wholesalers of America, Inc.

Confidential

REWA Property Wholesale, LLC

15339 Vaughan Detroit, MI 48223



#57

Цена: \$47,300

Годовой Доход: 18%

Годовой Доход от Аренды:

\$8,400

Сингл Фэмили

Размер: 1,141 SF

Год Строительства: 1950

Тип Строительства:

Кирпич / Бунгало

Месячный Доход от Аренды:

\$700

3 Спальни / 2 Санузел

Размер Участка: 4,617 SF

Ремонт: Частично Выполнен (2011)

Годовой Налог:

\$2,215



The REWA Group

Real Estate Wholesalers of America, Inc.

Confidential

REWA Property Wholesale, LLC

15491 Seymour Detroit, MI 48205



#58

Цена: \$48,200

Годовой Доход: 21%

Годовой Доход от Аренды:

\$10,200

Сингл Фэмили

Размер: 1,248 SF

Год Строительства: 1941

Тип Строительства:

Кирпич

Месячный Доход от Аренды:

\$850

3 Спальни / 1 Санузел

Размер Участка: 5,575 SF

Ремонт: Частично Выполнен (2011)

Годовой Налог:

\$3,180



The REWA Group

Real Estate Wholesalers of America, Inc.

Confidential

REWA Property Wholesale, LLC

18485 Salem Detroit, MI 48219



#59

Цена: \$48,600

Годовой Доход: 20%

Годовой Доход от Аренды:

\$9,828

Сингл Фэмили

Размер: 1,070 SF

Год Строительства: 1939

Тип Строительства:

Кирпич

Месячный Доход от Аренды:

\$819

3 Спальни / 1 Санузел

Размер Участка: 9,016 SF

Ремонт: Частично Выполнен (2011)

Годовой Налог:

\$3,526



The REWA Group

Real Estate Wholesalers of America, Inc.

Confidential

REWA Property Wholesale, LLC

10428 Duprey Detroit, MI 48224



#60

Цена: \$49,300

Годовой Доход: 21%

Годовой Доход от Аренды:
\$10,200

Сингл Фэмили

Размер: 798 SF

Год Строительства: 1942

Тип Строительства:

Кирпич

Месячный Доход от Аренды:
\$850

3 Спальни / 1 Санузел

Размер Участка: 6,577 SF

Ремонт: Частично Выполнен (2011)

Годовой Налог:

\$2,645



The REWA Group

Real Estate Wholesalers of America, Inc.

Confidential

REWA Property Wholesale, LLC

16601 Fenton Detroit, MI 48219



#61

Цена: \$49,500

Годовой Доход: 21%

Годовой Доход от Аренды:

\$10,200

Сингл Фэмили

Размер: 857 SF

Год Строительства: 1957

Тип Строительства:

Рама

Месячный Доход от Аренды:

\$850

3 Спальни / 1 Санузел

Размер Участка: 8,407 SF

Ремонт: Частично Выполнен (2011)

Годовой Налог:

\$3,035



The REWA Group

Real Estate Wholesalers of America, Inc.

Confidential

REWA Property Wholesale, LLC

18075 Tracey Detroit, MI 48235



#62

Цена: \$49,700

Годовой Доход: 21%

Годовой Доход от Аренды:

\$10,200

Сингл Фэмили

Размер: 886 SF

Год Строительства: 1940

Тип Строительства:

Кирпич / Бунгало

Месячный Доход от Аренды:

\$850

3 Спальни / 1 Санузел

Размер Участка: 5,140 SF

Ремонт: Частично Выполнен (2011)

Годовой Налог:

\$3,441



The REWA Group

Real Estate Wholesalers of America, Inc.

Confidential

REWA Property Wholesale, LLC

19435 Pierson Detroit, MI 48219



#63

Цена: \$49,700

Годовой Доход: 21%

Годовой Доход от Аренды:

\$10,200

Сингл Фэмили

Размер: 816 SF

Год Строительства: 1948

Тип Строительства:

Кирпич

Месячный Доход от Аренды:

\$850

3 Спальни / 1 Санузел

Размер Участка: 5,662 SF

Ремонт: Частично Выполнен (2011)

Годовой Налог:

\$2,810



The REWA Group

Real Estate Wholesalers of America, Inc.

Confidential

REWA Property Wholesale, LLC

19736 Whitcomb Detroit, MI 48235



#64

Цена: \$49,700

Годовой Доход: 20%

Годовой Доход от Аренды:
\$10,080

Сингл Фэмили
Размер: 830 SF

Год Строительства: 1948
Тип Строительства:
Кирпич / Бунгало

Месячный Доход от Аренды:
\$840

3 Спальни / 1 Санузел
Размер Участка: 5,009 SF
Ремонт: Частично Выполнен (2011)
Годовой Налог:
\$2,021



The REWA Group

Real Estate Wholesalers of America, Inc.

Confidential

REWA Property Wholesale, LLC

8225 Rolyat Detroit, MI 48234



#65

Цена: \$59,300

Годовой Доход: 14%

Годовой Доход от Аренды:

\$8,400

Сингл Фэмили

Размер: 1,566 SF

Год Строительства: 1939

Тип Строительства:

Кирпич / Бассейн

Месячный Доход от Аренды:

\$700

4 Спальни / 1 Санузел

Размер Участка: 7,143 SF

Ремонт: Частично Выполнен (2011)

Годовой Налог:

\$3,493



The REWA Group

Real Estate Wholesalers of America, Inc.

Confidential

REWA Property Wholesale, LLC

17567 Greenlawn Detroit, MI 48221



#66

Цена: \$59,900

Годовой Доход: 20%

Годовой Доход от Аренды:
\$11,700

Сингл Фэмили
Размер: 1,716 SF

Год Строительства: 1939

Тип Строительства:
Кирпич / Бунгало

Месячный Доход от Аренды:
\$975

4 Спальни / 2 Санузел
Размер Участка: 4,922 SF

Ремонт: Частично Выполнен (2011)

Годовой Налог:
\$4,246



The REWA Group

Real Estate Wholesalers of America, Inc.

Confidential

REWA Property Wholesale, LLC

8251 Indiana Detroit, MI 48204



#67

Цена: \$59,900

Годовой Доход: 26%

Годовой Доход от Аренды:
\$9,600

Сингл Фэмили
Размер: 1,463 SF

Год Строительства: 1936

Тип Строительства:
Кирпич

Месячный Доход от Аренды:
\$800

4 Спальни / 1 Санузел
Размер Участка: 4,181 SF

Ремонт: Частично Выполнен (2011)

Годовой Налог:
\$2,155

