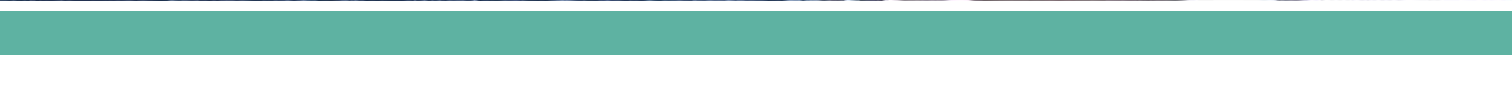




ИНВЕСТИЦИОННЫЙ МЕМОРАНДУМ





Земельный участок
16,99 га

п. Архыз


Туристический комплекс
«Архыз-1650»

Дача
Горбачева




Вертолетная
площадка



Местоположение – Карачаево-Черкесская Республика, Тебердинский биосферный заповедник, 1 км от поселка Архыз, 11 км от всесезонного туристического комплекса «Архыз-1650»

Площадь земельного участка – 16,99 гектара

Вид права на землю – долгосрочная аренда

Категория земель – земли лесного фонда с возможностью осуществления рекреационной деятельности

Коммуникации – запасы мощностей и близость к точкам подведения энерго-, тепло-, водо- и газоснабжения

Описание:

- Земельный участок расположен на высоте 1450 м над уровнем моря, со всех сторон окружен горными хребтами.
- На участке вековые сосновые деревья с целебным ароматом смолы и хвои, альпийское разнотравье.
- Имеет выход к реке Большой Зеленчук, граничит с трассой Р-265 «Черкесск – Архыз».
- Возможность пользования инфраструктурой поселков Архыз и Архыз-1650.
- Огороженная охраняемая территория.
- В ближайшем окружении (до 200 метров) располагаются вертолетная площадка, правительственная дача.
- Открывает эксклюзивные возможности для создания элитной резиденции.

Автомобильная удаленность от осваиваемых участков до:

- международного аэропорта «Минеральные Воды» – 200 км
- международного аэропорта «Ставрополь» – 190 км
- специальной астрофизической обсерватории Российской академии наук с крупнейшим в Европе телескопом – 39 км
- города Черкесска – 110 км



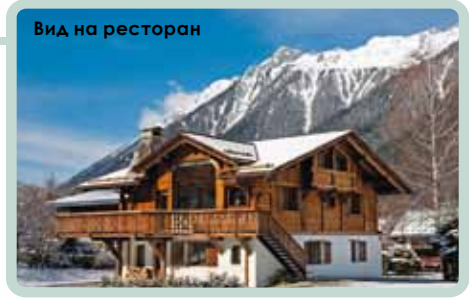
ЗЕМЕЛЬНЫЙ УЧАСТОК – 16,99 гектара

Концептуальная идея организации пространства

Экспликация:

-  входная группа
-  парковочные места
-  домики для отдыха
-  ресторан
-  бассейн
-  парковая зона, зона отдыха
-  декоративное покрытие
-  спортивные площадки
-  дорога
-  прогулочные тропы
-  беговые дорожки
-  граница участка
-  река
-  сосна
-  ольха

Уютные дома в стиле шале:







«АРХЫЗ-1650»

Информация о стратегическом развитии курорта

Всесезонный горнолыжный курорт «Архыз» разместится на территории Архызского ущелья, площадью около 16 тысяч гектаров, и будет состоять из 4 туристических комплексов-поселков на 25 тысяч человек. В настоящее время полным ходом идет строительство первого пускового комплекса – «Архыз-1650», инвестиционная емкость которого 6,2 млрд руб.

Рекреационная инфраструктура курорта:

- Сеть из 69 подъемников и канатных дорог образует взаимосвязанную транспортную систему курорта.
- Горнолыжные трассы различной сложности, общей протяженностью около 270 км.
- Система искусственного оснежения.
- Широкая сеть общественного питания, торгового и бытового обслуживания.
- Лечебно-оздоровительный комплекс, включающий бальнеологический и SPA-центры, медицинские пункты, госпиталь.
- Оформление тематических пространств: каток, трамплины, лыжный стадион, зоны для сноуборда, фристайла и фрирайда, бассейн, детские зоны, ботанический сад.
- Организация досуга: развлекательные центры, экскурсионные вело- и пеше-



Всесезонный горный курорт «Архыз» - четыре туристических комплекса-поселка на 25 тыс. человек



Линия электропередач ВЛ-110 «Зеленчукская – Лунная Поляна»



Подводящий газопровод «Зеленчук – Архыз – Дукка» (68 км)



ходные маршруты, музейный комплекс, центр ремесел и национальных промыслов.

Разработчик общей концепции курорта «Архыз» – Gorimpex Sarl (Франция)

Разработчик архитектурной концепции – DGA, архитектор Пьер Деньер (Франция)

Разработчик горнолыжной концепции – DIANEIGE, архитектор Луи Гели (Франция)

Финансовый консультант – Deloitte

Реализатор проекта – ЗАО «Группа «Синара» (г. Екатеринбург) совместно с ОАО «Курорты Северного Кавказа», Правительством Карачаево-Черкесской Республики, Внешэкономбанком и Корпорацией развития Северного Кавказа.

Этапы реализации проекта:

2011-2013 гг. – ввод первых объектов горнолыжной инфраструктуры и гостиниц первой очереди туристического комплекса «Архыз-1650» на 700 человек.

2013-2014 гг. – запуск в эксплуатацию объектов горнолыжной инфраструктуры и гостиниц с номерным фондом на 2000 чел.

2020 г. – выход на проектную мощность.

Оценочная стоимость – 80 млрд руб.



ОПИСАНИЕ ТЕРРИТОРИИ

Архыз – край нетронутой кавказской природы и памятников старины, высокогорная долина в верховьях реки Большой Зеленчук близ Главного Кавказского хребта. Название это происходит от карачаевских слов «ариу кыз» – красивая девушка. Долина Архыз расположена на высоте между 1 440 м и 3 790 м над уровнем моря. Высшие точки – горы Пшиш и София. Именно здесь, на высоте более полутора тысяч метров над уровнем моря, добывается чистейшая природная минеральная вода.





ДОСТОПРИМЕЧАТЕЛЬНОСТИ

Архыз – один из уникальных уголков природы, этнографическая сокровищница Северного Кавказа:

- Более 140 видов древесных и кустарниковых пород, альпийские луга.



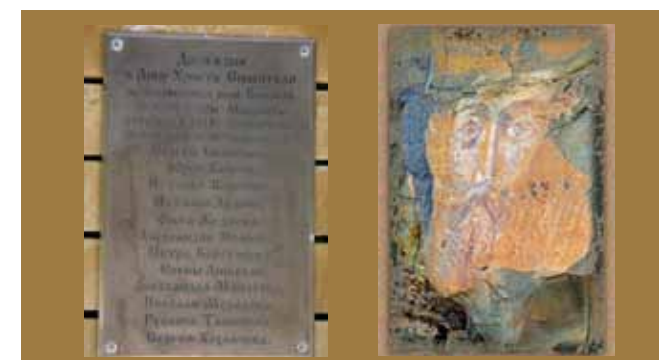
- На территории долины расположены 60 ледников и около 60 горных озер. Со 120-метровой высоты Софийского ледника низвергаются 12 водопадов.



- Более тысячи лет назад через Архызскую долину проходила северная ветвь Великого шелкового пути в Китай. Здесь в X-XI веках находилась столица Аланского государства и религиозный центр Аланской епархии. На территории городища до настоящего времени сохранились самые древние христианские храмы (X-XII вв.) в России.



- В мае 1999 года научные сотрудники музея-заповедника Нижнего Архыза, проводя археологическое обследование, обнаружили наскальное изображение Лица Христа. Размер рисунка составляет примерно 140 на 80 сантиметров. Исследования показали, что икона была написана яичной темперой.





- В Архызе находится крупнейшая в нашей стране специальная астрофизическая обсерватория (САО), в составе которой гигантский оптический телескоп с диаметром цельного зеркала 6 метров.



- Правительственная дача. Именно здесь в июле 1990-го года состоялись финальные переговоры М.С. Горбачёва с Гельмутом Колем по вопросу объединения Германии. Именно здесь решилась в итоге судьба Восточной Германии, а вместе с ней и Берлинской стены.





Контактная информация

Телефон: 8 (962) 451-99-55

E-mail: Kromyhsv@me.com

Сайт: www.архыз-инвест.рф